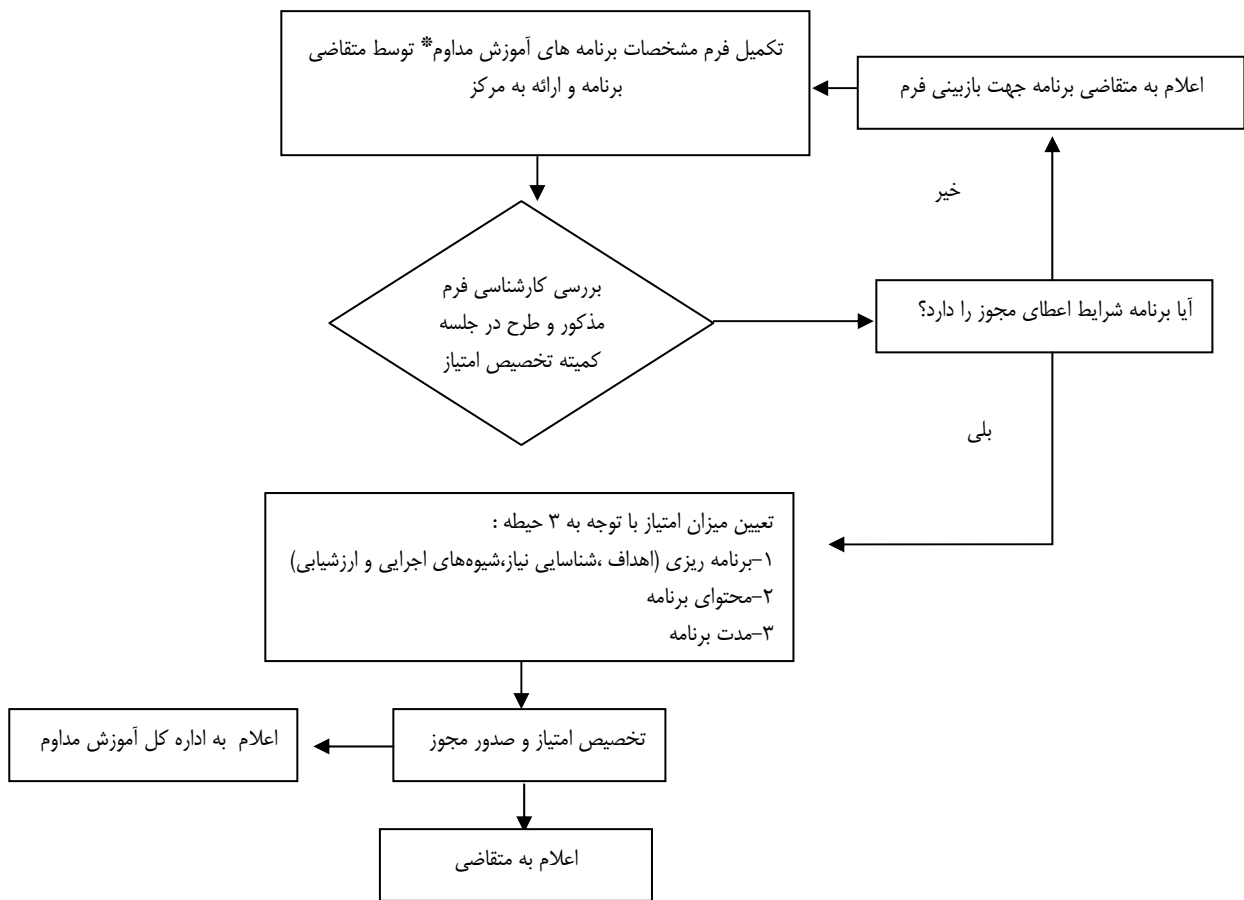


- ✓ فرآیند درخواست مجوز برنامه های آموزش مداوم
- ✓ فرآیند عضویت در سایت مرکز
- ✓ فرآیند ثبت نام مضمولین و صدور گواهی شرکت در برنامه های آموزش مداوم
- ✓ فرآیند ثبت نام در برنامه ها از طریق سایت مرکز آموزش مداوم
- ✓ فرآیند اجرای برنامه های خود آموز
- ✓ نحوه انصراف از ثبت نام برنامه های آموزش مداوم
- ✓ فرآیند ارسال پیام به مدیریت سایت مرکز
- ✓ فرآیند صدور گواهی سخنرانی در برنامه های آموزش مداوم
- ✓ فرآیند نمودار جریان فرآیند صدور گواهی نهایی
- ✓ فرآیند کمیته ماده ۶

فرآیند درخواست مجوز برنامه های آموزش مداوم

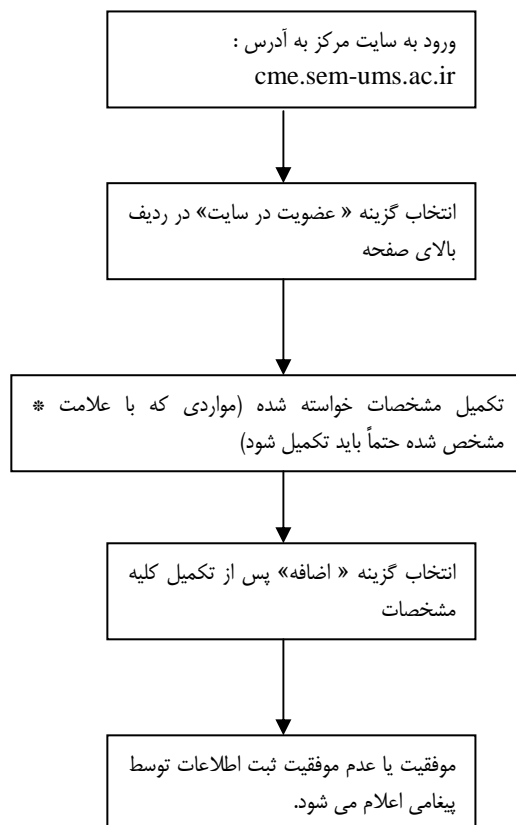


۱* - برای مشاهده و دریافت نمونه فرم مربوطه روی این قسمت کلیک کنید

۲- تکمیل دقیق بندهای این فرم شامل : عنوان برنامه / سازمان برگزار کننده/ محل برگزاری / تاریخ برگزاری پیشنهادی / امتیازات ویژه نسبت به برنامه های مشابه قبلی / هدف کلی و اهداف اختصاصی برنامه / مشخصات اعضای کمیته علمی / برنامه تفصیلی / مضمولین / مشخصات طراحی علمی برنامه (در صورت داشتن نیاز سنجی مدارک مربوطه ضمیمه شود) / روش اجرا (سخنرانی، کارگروهی، کار عملی، بحث، پرسش و پاسخ و ..) / روشهای ارزشیابی (ارائه گزارش کارگروهی ، pre test و post test یا پرسشهای سخنران از شرکت کنندگان و ...) / و مشخصات دبیر عملی برنامه لازم است .

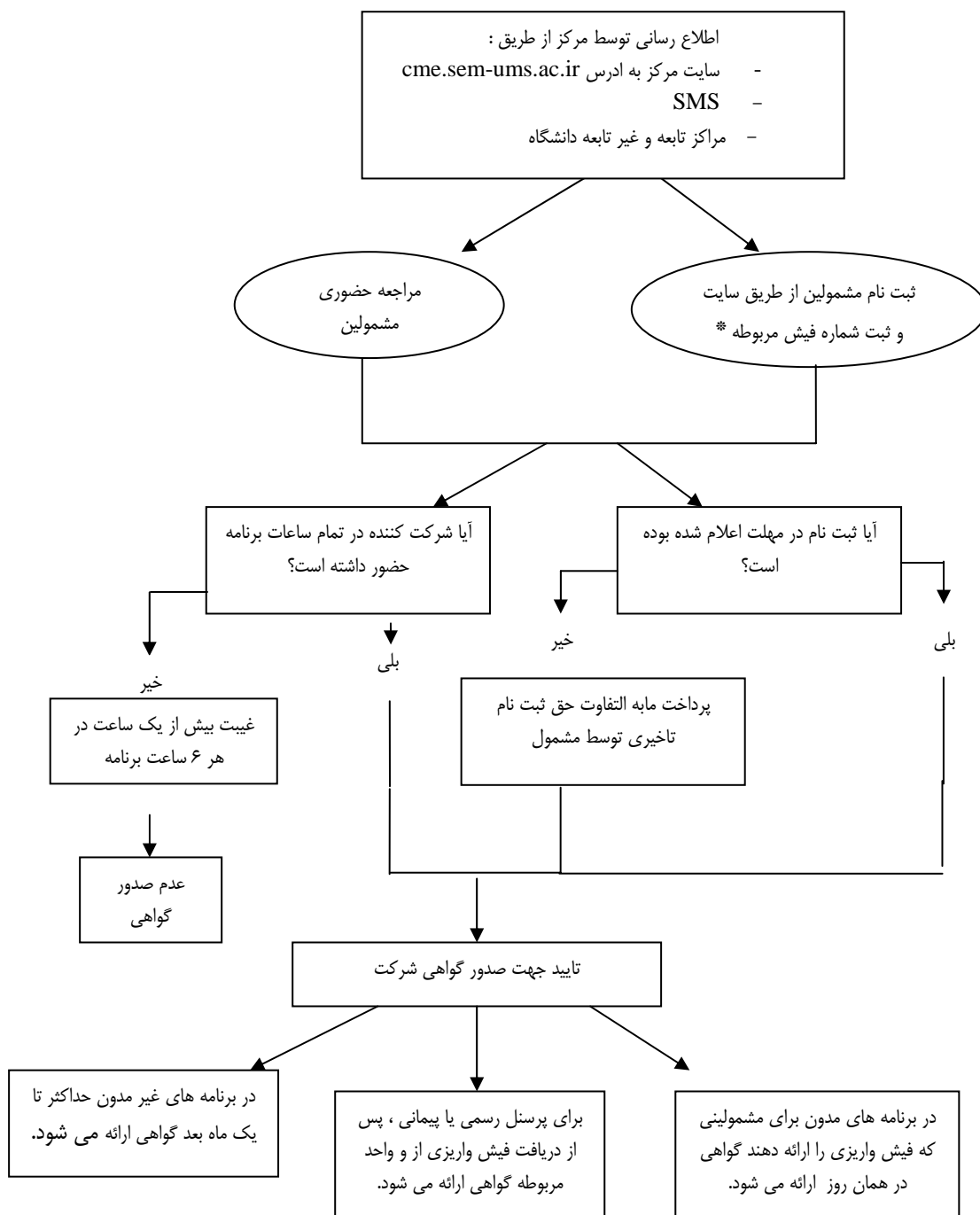
۳- فرم تکمیل شده برای کنگره و همایش حداقل ۳ ماه و برای سایر برنامه ها حداقل ۲ ماه و ۱۵ روز قبل از تاریخ برگزاری برنامه به آموزش مداوم ارائه گردد .

فرآیند عضویت در سایت مرکز



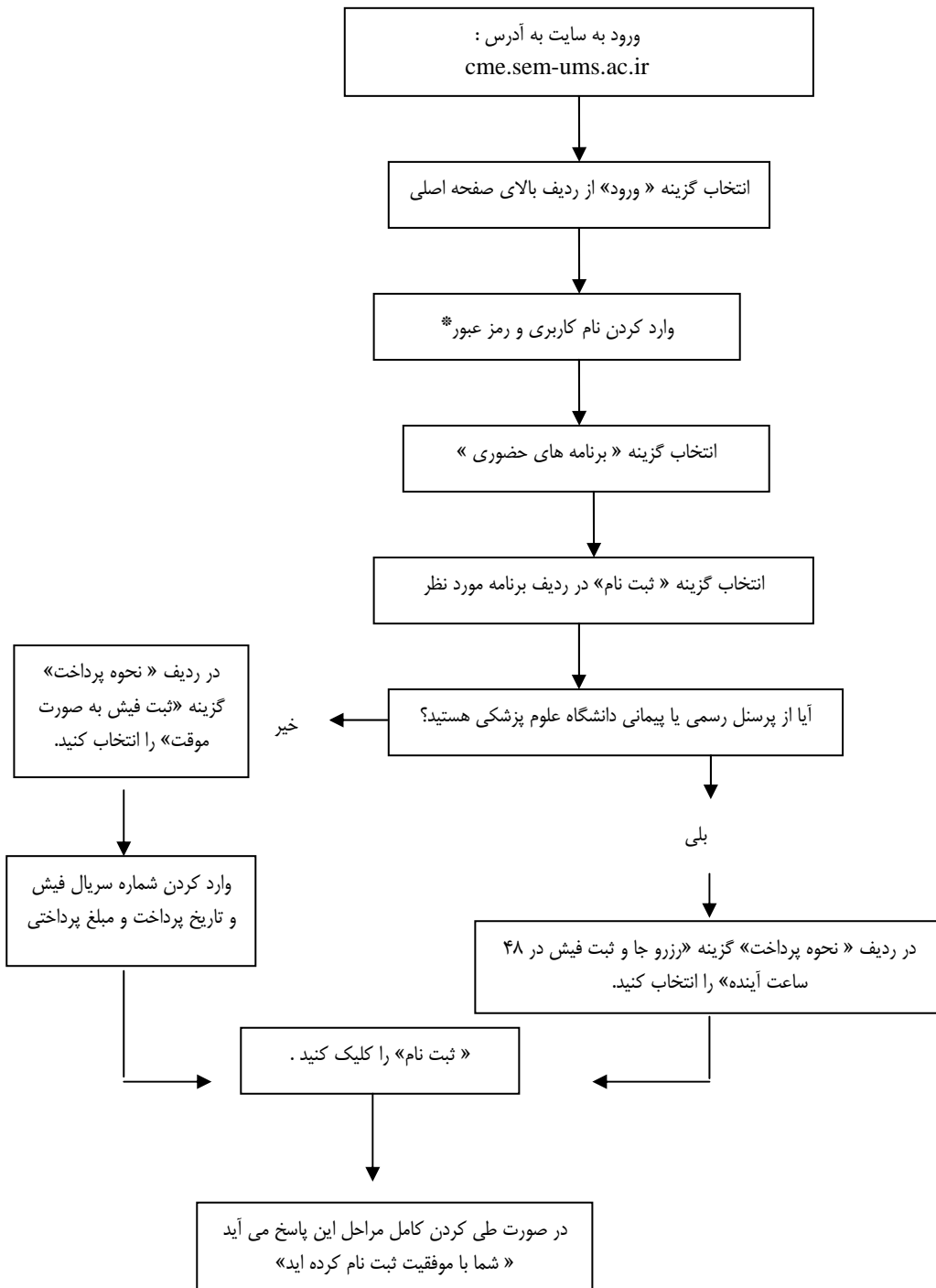
❖ اگر می خواهید در مشخصات تکمیل شده تغییر بدهید بر روی گزینه «پاک کردن» کلیک نمایید و کل اطلاعات را مجدداً وارد کنید .

فرآیند ثبت نام مشمولین و صدور گواهی شرکت در برنامه های آموزش مداوم



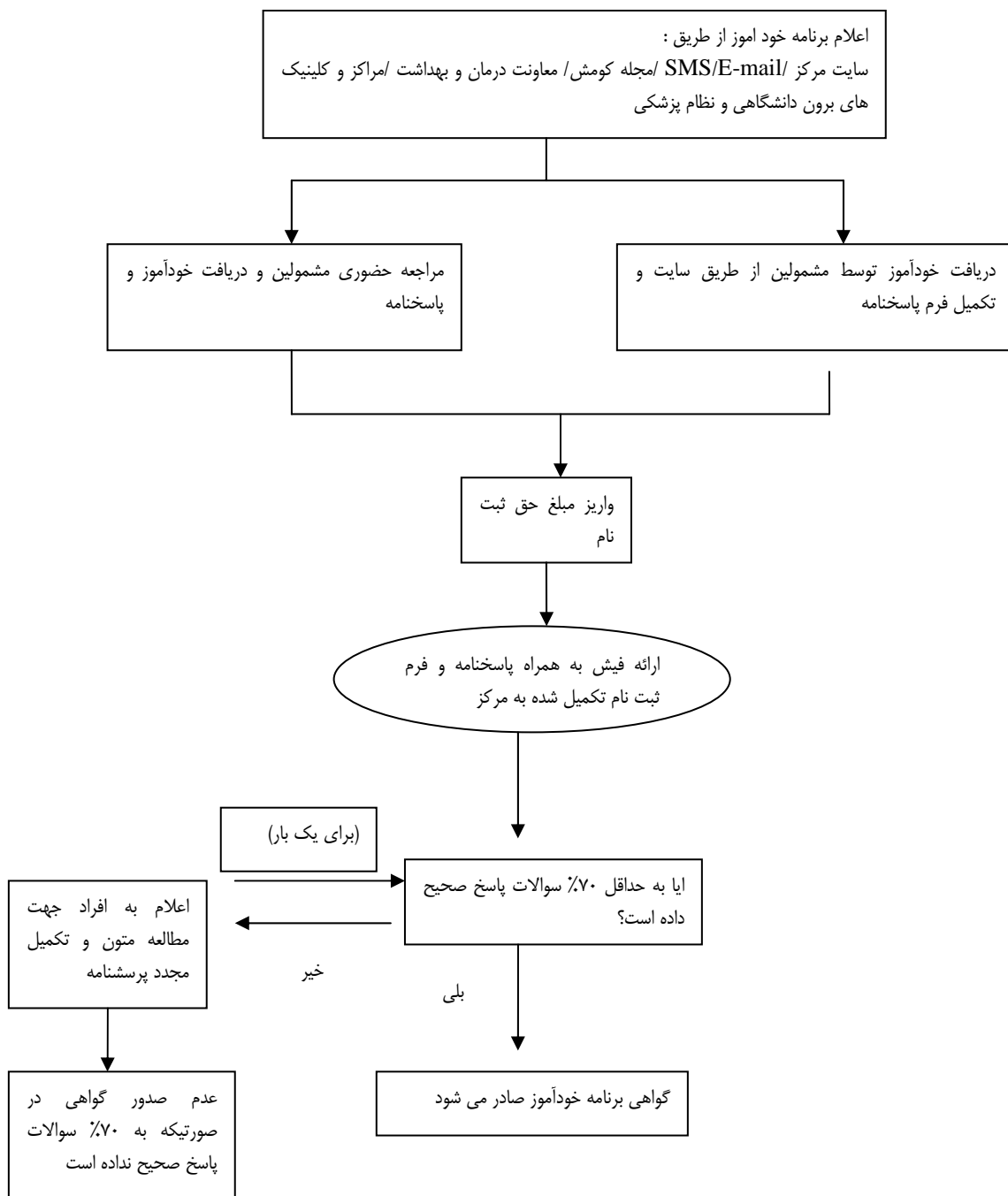
*پرسنل رسمی یا پیمانی دانشگاه، تا سقف ۲۵ امتیاز در مورد پزشکان و تا سقف ۱۵ امتیاز در مورد سایر مشمولین در هر سال از پرداخت حق ثبت نام برنامه ها معاف می باشند و مبلغ از طریق واحد مربوطه پرداخت می گردد.

فرایند ثبت نام در برنامه ها از طریق سایت مرکز آموزش مداوم

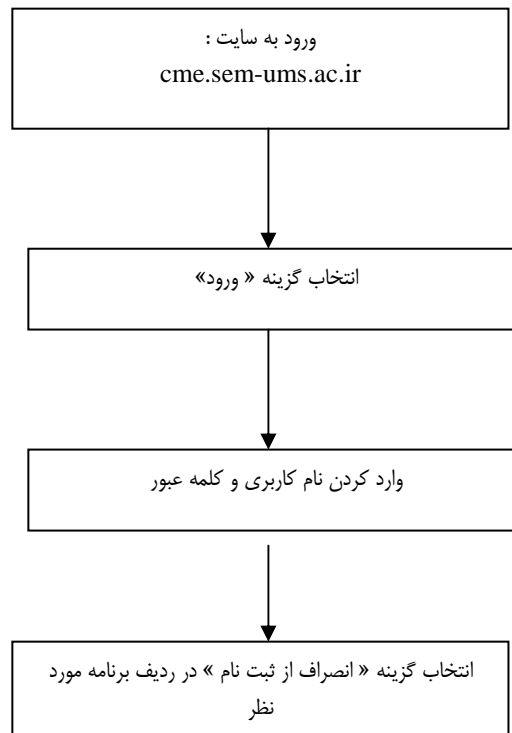


*در صورتی که توسط مرکز آموزش مداوم عضو سایت شده اید ، نام کاربری و رمز عبور ، شماره نظام پزشکی شما می باشد(اگر خودتان آنها را تغییر نداده باشید)

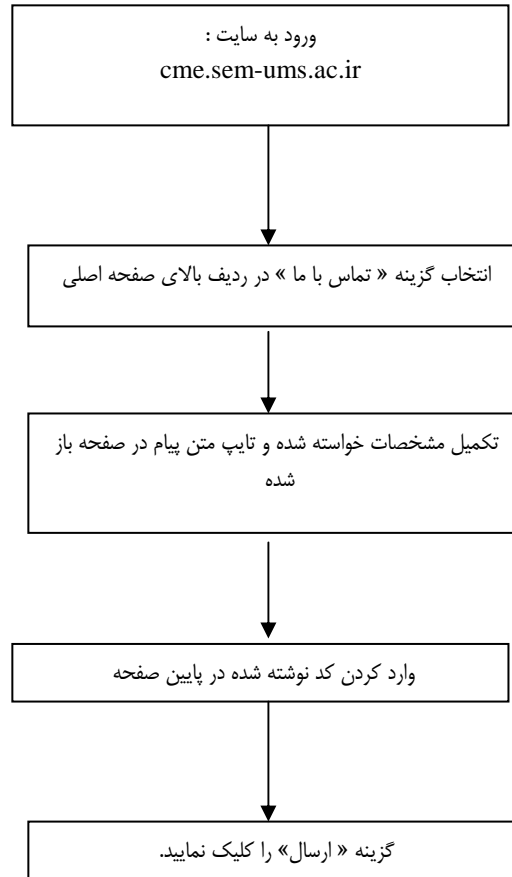
فرایند اجرای برنامه های خود آموز



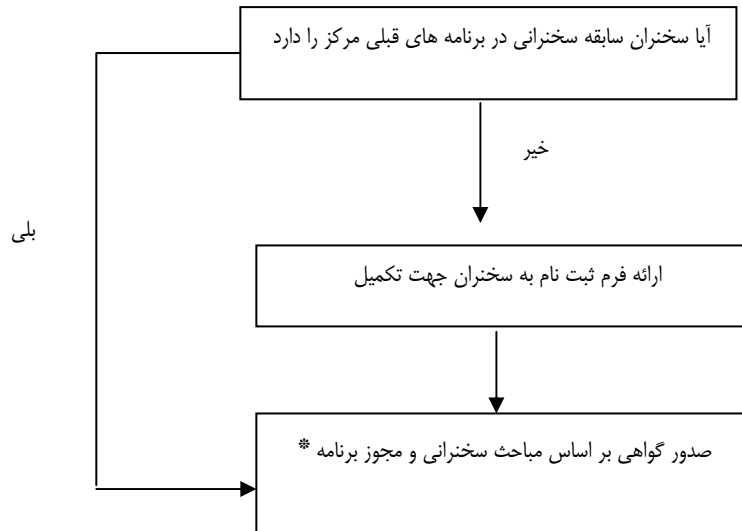
نحوه انصراف از ثبت نام برنامه های آموزش مداوم



فرآیند ارسال پیام به مدیریت سایت مرکز

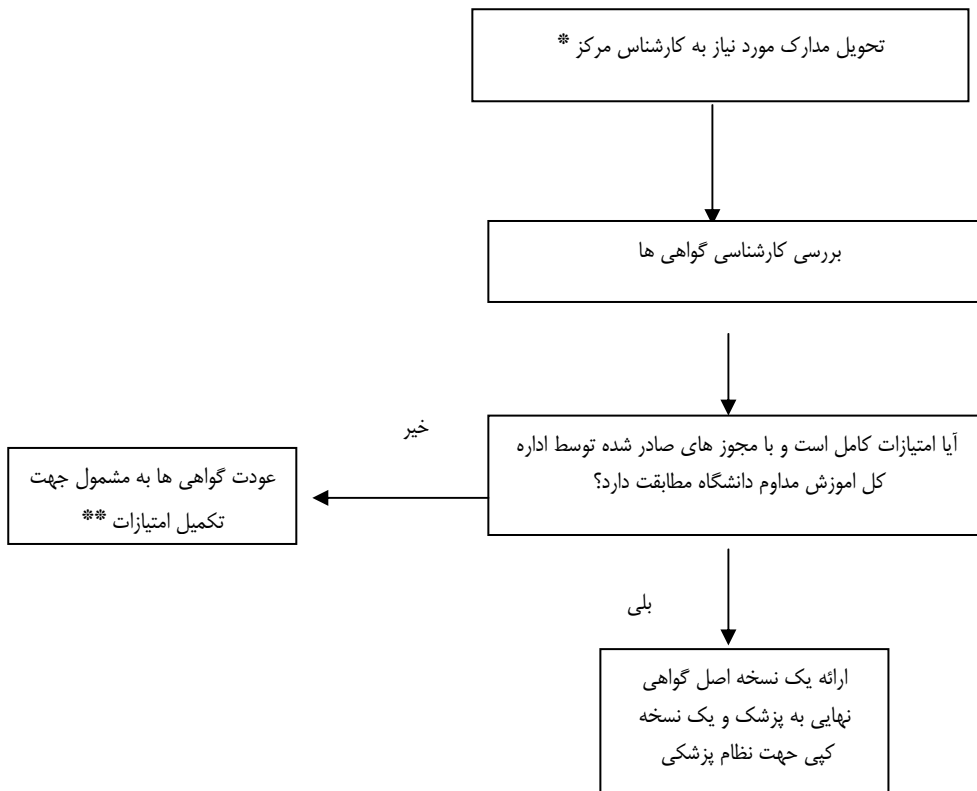


فرآیند صدور گواهی سخنرانی در برنامه های آموزش مداوم



* میزان امتیاز سخنرانی برای هر موضوع برای پزشکان ۳ امتیاز و برای پیراپزشکان ۲ امتیاز (حداکثر ۱۰ امتیاز در هر برنامه) می باشد.

فرآیند صدور گواهی نهایی



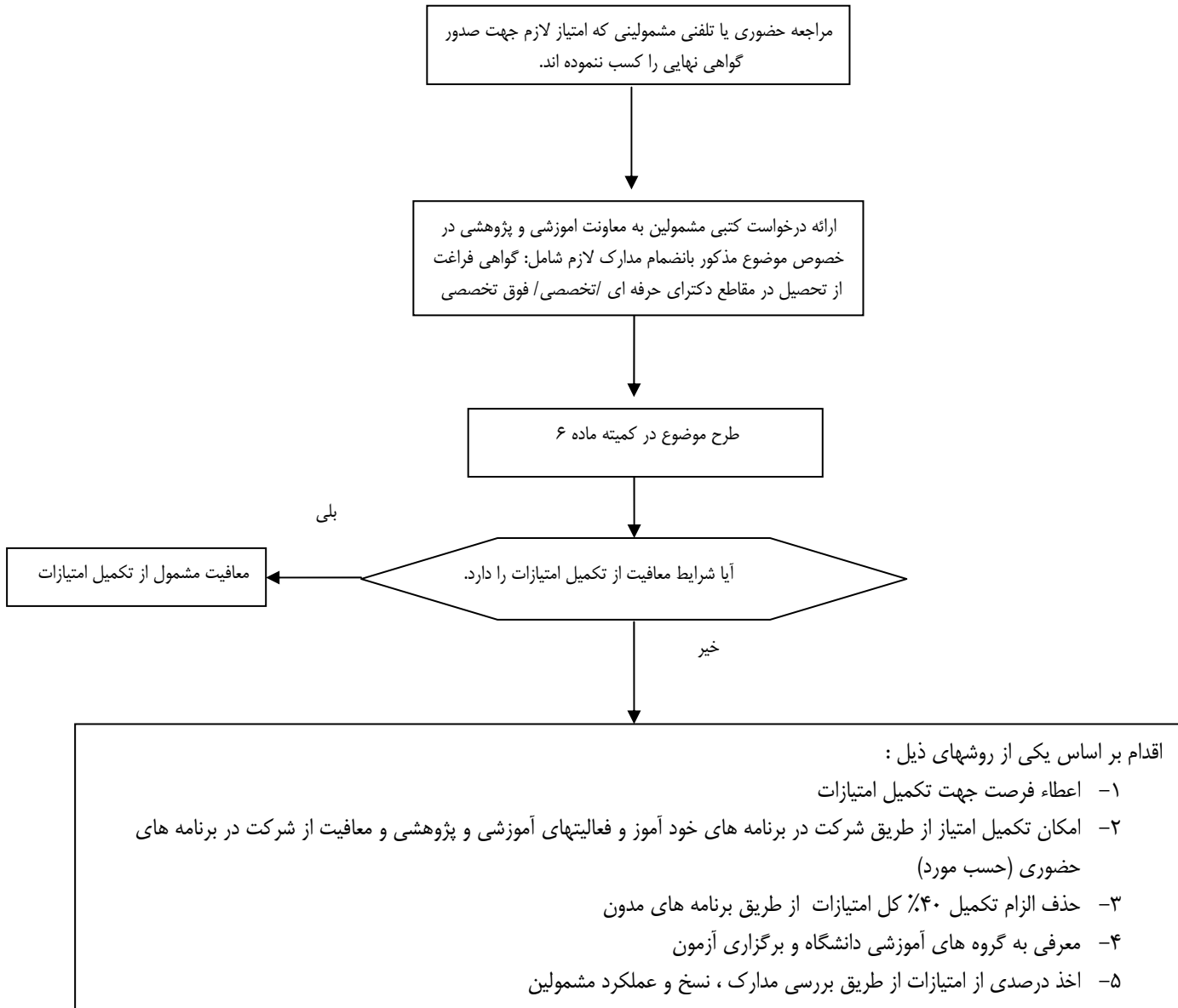
* ۱- در صورتی که مشمول قبلاً گواهی نهایی ۵ ساله دریافت کرده باشد این مدارک شامل گواهی نهایی قبلی، فتوکپی کارت نظام پزشکی، اصل و فتوکپی گواهی های بازآموزی

۲- در صورتی که مشمول تا کنون گواهی نهایی دریافت نکرده باشد این مدارک شامل اصل و فتوکپی گواهی های بازآموزی، گواهی فراغت از تحصیل و فتوکپی کارت نظام پزشکی

۳- هر مشمول باید در هر ۵ سال حداقل ۱۲۵ امتیاز داشته باشد و مبدأ آن تاریخ فارغ التحصیلی در مقطع دکتری حرفه ای است. حداکثر ۵۰٪ امتیازات (۶۲/۵ امتیاز) مربوط به برنامه های خودآموز و حداقل ۴۰٪ آن (۵۰ امتیاز) مربوط به برنامه های مدون باشد.

** در موارد استثنائی معذوریت از شرکت در برنامه ها یا کمبود امتیازات موضوع در کمیته ماده ۶ مطرح می گردد. (به فلوجارت کمیته ماده ۶ مراجعه نمایید.)

فرآیند کمیته ماده ۶



توضیحات مربوط به گزینه های موجود در صفحه اصلی سایت مرکز

- ❖ ورود : جهت ورود کاربران عضو سایت
- ❖ عضویت در سایت : جهت عضو شدن در سایت و استفاده از امکانات آن بعنوان کاربر سایت
- ❖ برنامه های حضوری: شامل کلیه اطلاعات مربوط به برنامه های اجرا شده اخیر و برنامه های ۳ ماه آینده آموزش مداوم
- ❖ برنامه های اینترنتی : در حال حاضر فعال نمی باشد.
- ❖ آرشيو برنامه ها : شامل کلیه اطلاعات مربوط به برنامه های اجرا شده
- ❖ گواهي نامه ها: شامل اطلاعات گواهي های صادر شده براي مضمولين شرکت کننده در برنامه ها
- ❖ تماس با ما : بازدید کننده مي تواند بوسيله این صفحه براي مدیریت سیستم پیام ارسال نماید.
- ❖ اخبار: شامل عناوين اخبار مربوط به برنامه های آینده و اطلاع رسانی موارد مورد نیاز مضمولين مي باشد.
- ❖ لينك ها : در سمت راست صفحه اصلی لينك به سایت دانشگاه علوم پزشکی سمنان دفترآموزش مداوم دانشگاه اصفهان،اراك و گيلان و شرکت نرم افزاري الگو پارس امکانپذير است لیستی از سایر لينك های قابل دسترسی نیز در این بخش ارائه شده است.
- ❖ نظر سنجي : کاربران مي توانند نظر خود را درباره فعاليتهاي دفتر آموزش مداوم سمنان به صورت عالی ، خوب ، متوسط و ضعیف مشخص نمایند.